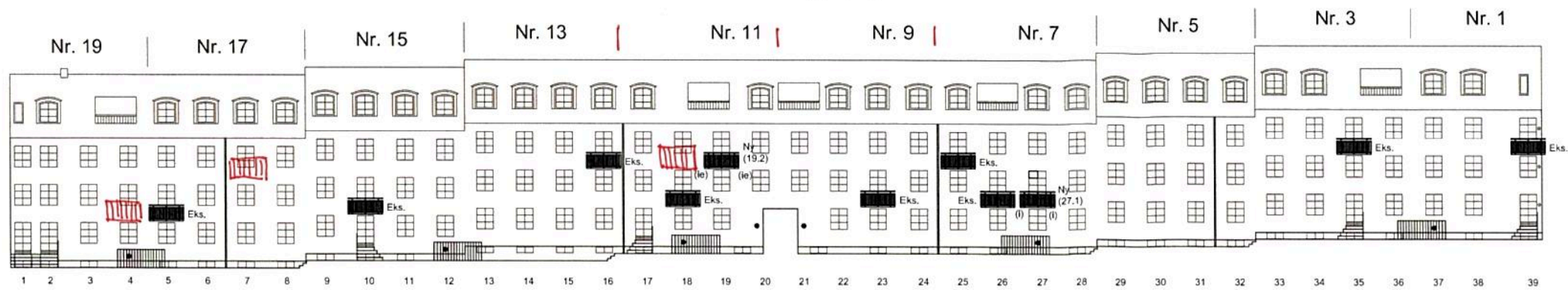
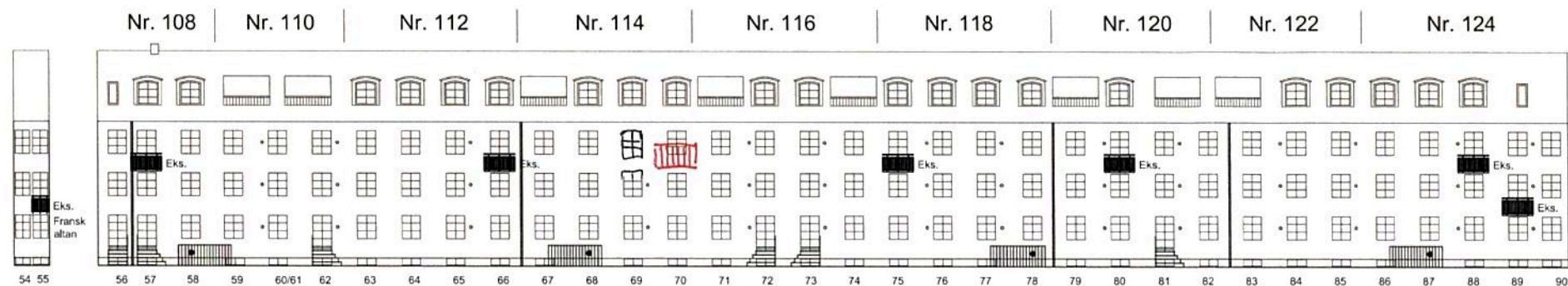


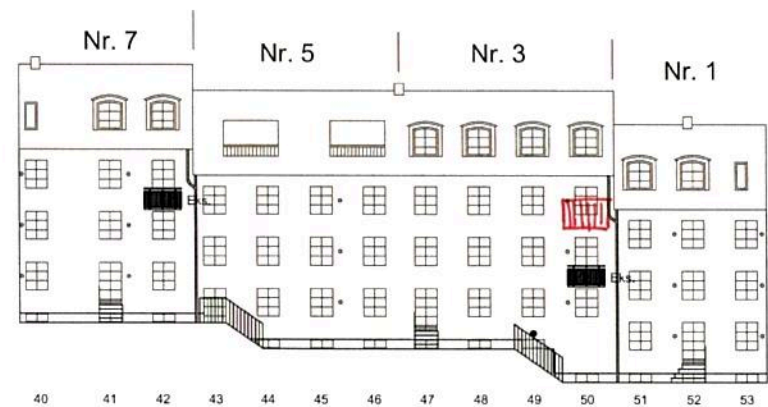
Mod Sandbygårdvej



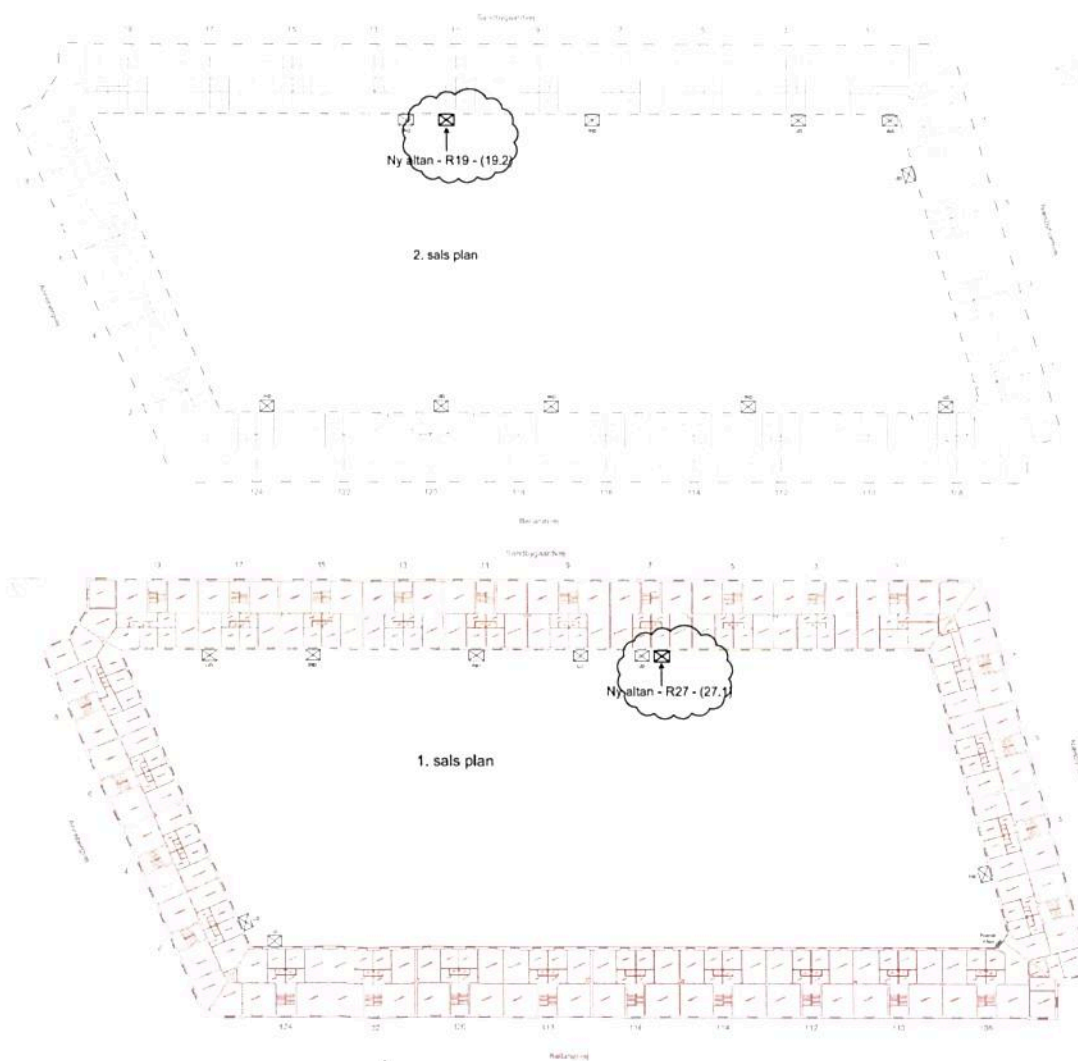
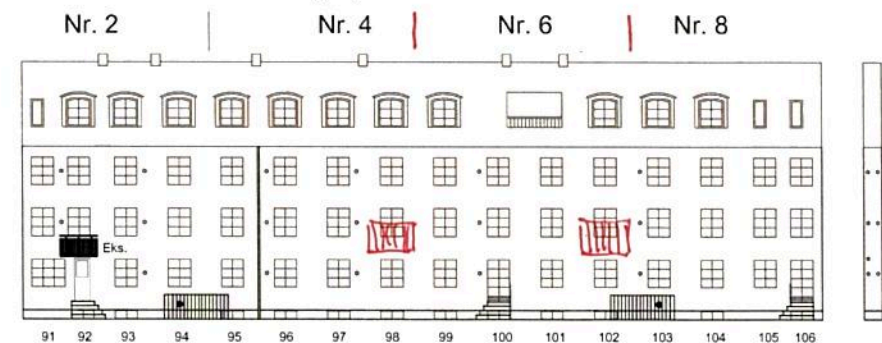
Mod Bellahøjvej



Mod Næsbyholmvej



Mod Annebergvej



Note:

Facader og snit er optegnet på grundlag af eksisterende tegningsmateriale. Unejlighed kan derfor forekomme. Murpiller og vindueshuller med altaner er kontormålt.

Alle mål er i mm.

Normal kontrolklasse.
Moderat konsekvensklasse.

Murværk:
Hulltagning udføres varsomt.

Antal
Levering og montering af 2 stk. altaner model A1.

Størrelse (bundmål)
1500 x 2000 mm.

Placering
Sandbygårdvej 7, 1. th.
Sandbygårdvej 11, 2. tv.

Bund (tegnig AB100)
100 mm, lukket aluminiumsbund.

Gulvbelægning (tegnig AG230)
Hårdtræssgulv i FSC-godekendt hårdtræs. Gulvbrædderne monteres på stræer og gummilister og lægges parallelt med facaden med den glatte side opad.

Rækværk (tegnig A121)
Rækværk i aluminium med kvadratiske tremmer skåret over bund og monteret mellem rækværkstolperne. Rækværket monteres med stolpebeslag.

Håndliste (tegnig H100)
Håndliste i FSC-godekendt hårdtræs. Hjørnerne skæres i smig med ca. 2 mm. mellemrum.

Farve
Rækværk i grafitgrå (RAL 7024). Bund og ophængningsstål er ikke lakeret og fremstår i henholdsvis naturaluminium og galvaniseret stål.

Ophængning (tegnig F160)
Bundens gasprofiler indspændes i murværket. På 2. sal er der medregnet fastgørelse i etageadskillelsen udefra (udveksling i bjælkelaget).

Afsvangning/ nedløb
Bunden har en svag hældning væk fra facaden, så afsvangning sker over altanens forkant. Eksisterende nedløb på facaden bliver skidende og føres gennem altanround.

Signatur:

(R1) Ranke nr.
(19.2) Positions nr.
(ie) Indspændes i etageadskillelsen.
(i) Indspændes i murværk

(26)3.01 A



A	13.06.2013	MF	Tilføjet 2 stk. altaner v. R19 - (19.1) & R27 - (27.2)
Andelsboligforening Solbjerg Bellahøjvej 108, 2720 Vanløse			12958
2532 Brønshøj			1:200/500 21.05.201
Fremtidige forhold Plan og facader			KB
			(26)3.01 A